

Анализ анкетирования студентов колледжа за 2021-2022 учебный год по специальности 08.02.01 Строительство и эксплуатация зданий и сооружений

Отвечая на вопросы анкеты, были получены следующие результаты:

Как Вы в целом оцениваете уровень профессионализма педагогов колледжа?

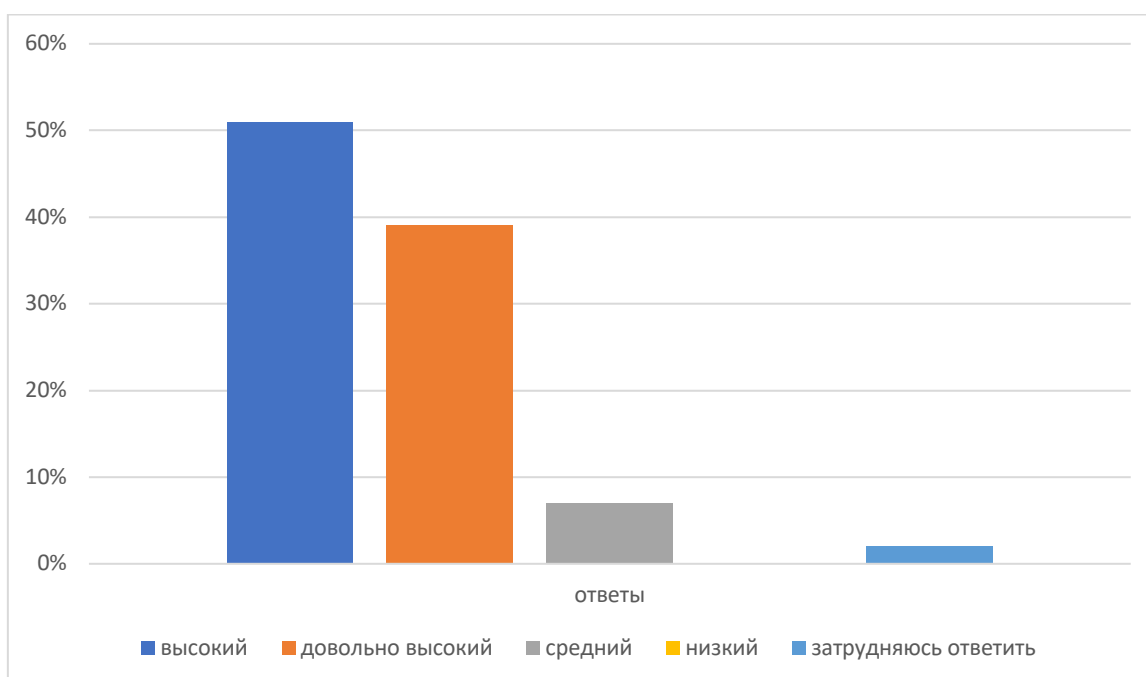
Высокий -51%

Довольно высокий -39%

Средний -8%

Низкий -0%

Затрудняюсь ответить-2%



На ваш взгляд отношения между обучающимися в учебной группе чаще всего:

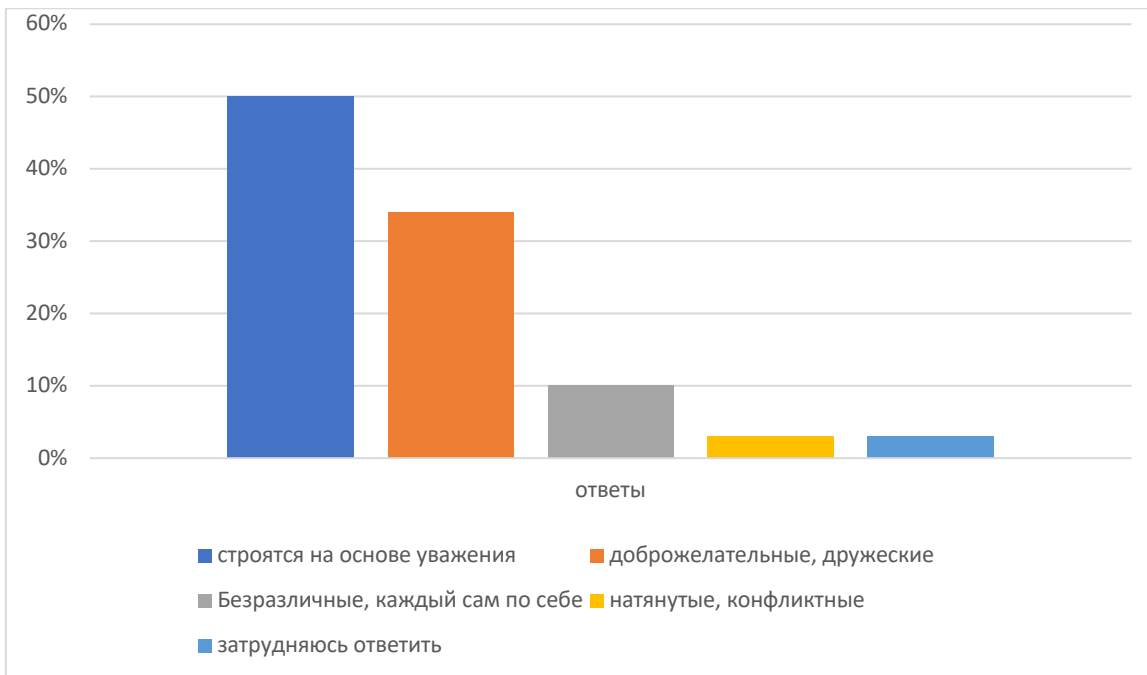
Строятся на основе уважения-50%

Доброжелательные, дружеские-34%

Безразличные, каждый сам по себе-10%

Натянутые, конфликтные-3%

Затрудняюсь ответить-3%



Считаете ли вы, что применение нововведений (инноваций) в колледже способствует повышению качества образования

Полностью согласен-58%

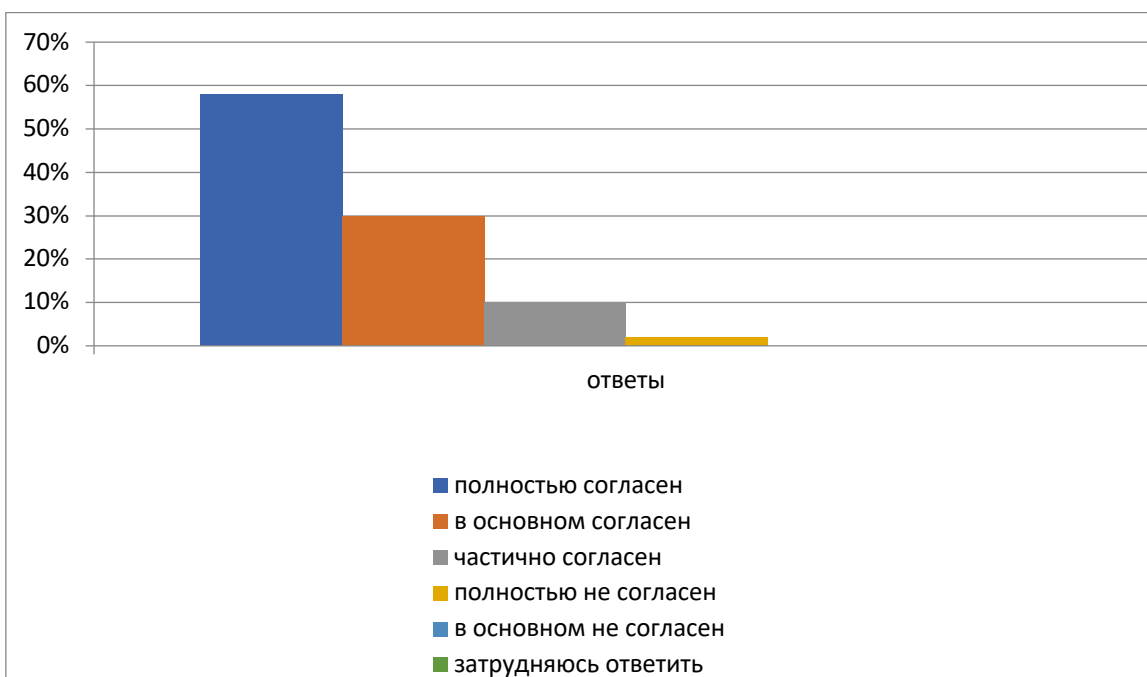
В основном согласен-30%

Частично согласен-10%%

Полностью не согласен-2%

В основном не согласен-0%

Затрудняюсь ответить-0%



Каков на ваш взгляд уровень учебной нагрузки в колледже

Очень высокий, невыполнимый-2%

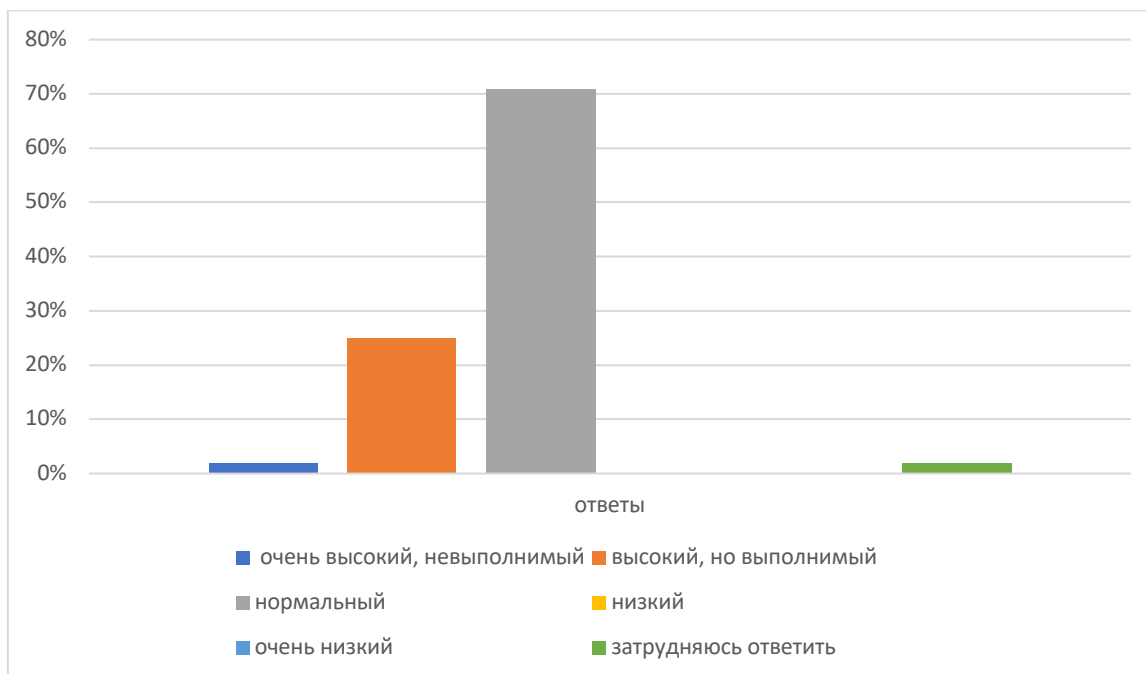
Высокий, но выполнимый-25%

Нормальный-71%

Низкий-0%

Очень низкий-0%

Затрудняюсь ответить-2%



Испытываете ли вы трудности в процессе обучения, если да, то какие (можно выбрать несколько вариантов ответа)

Нет, не испытываю трудностей-84%

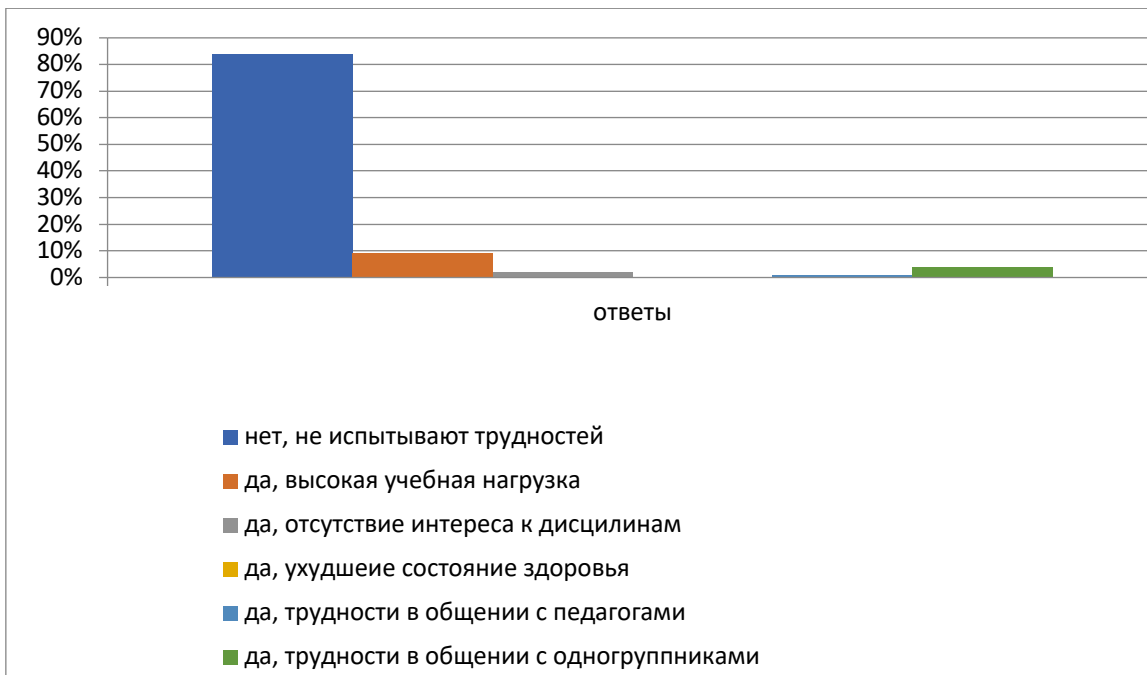
Да, высокая учебная нагрузка-9%

Да, отсутствие интереса к дисциплинам-2%

Да, ухудшение состояния здоровья-0%

Да, трудности в общении с педагогами-1%

Да, трудности в общении с одногруппниками-4%



Какие проблемы вы видите в организации учебного процесса в колледже

Несоответствие изучаемых дисциплин получаемой специальности-2%

Недостаточное количество часов для наиболее значимых дисциплин-2%

Качество преподавания-2%

Перегруженность аудиторными занятиями-1%

Организация приема зачетов и экзаменов-0%

Отсутствие материально-технической базы-0%

Проблем нет-93%



Удовлетворены ли характером отношений, сложившихся между преподавателями и студентами вашей группы

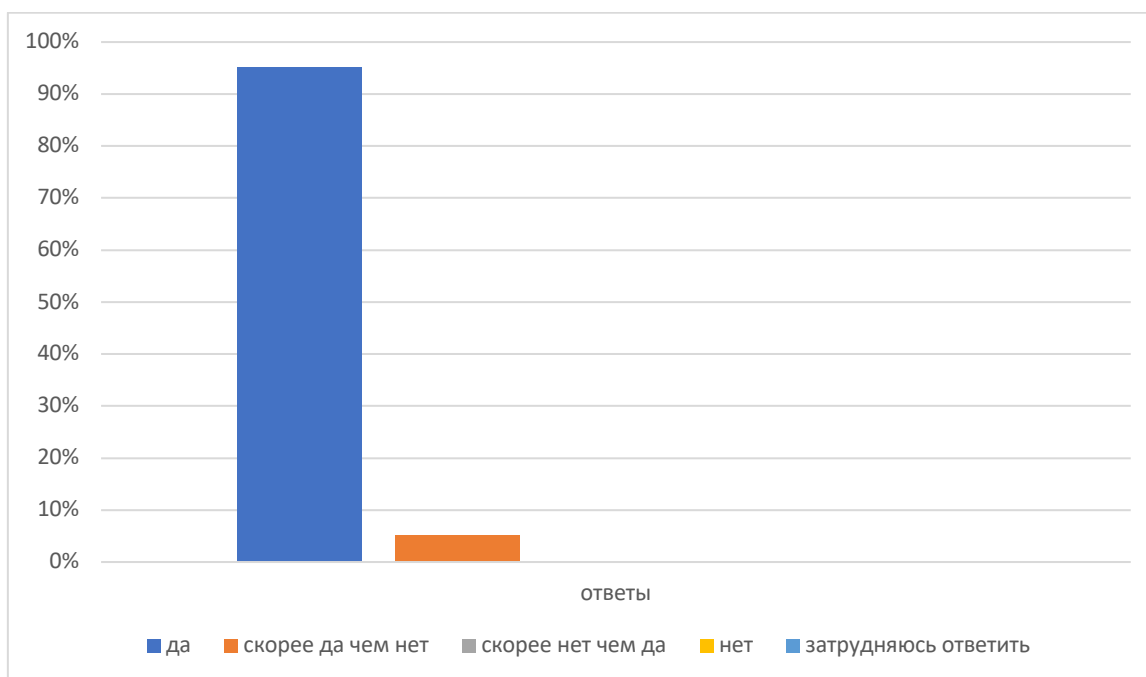
Да-95%

Скорее да, чем нет-5%

Скорее нет, чем да-0%

Нет-0%

Затрудняюсь ответить-0%



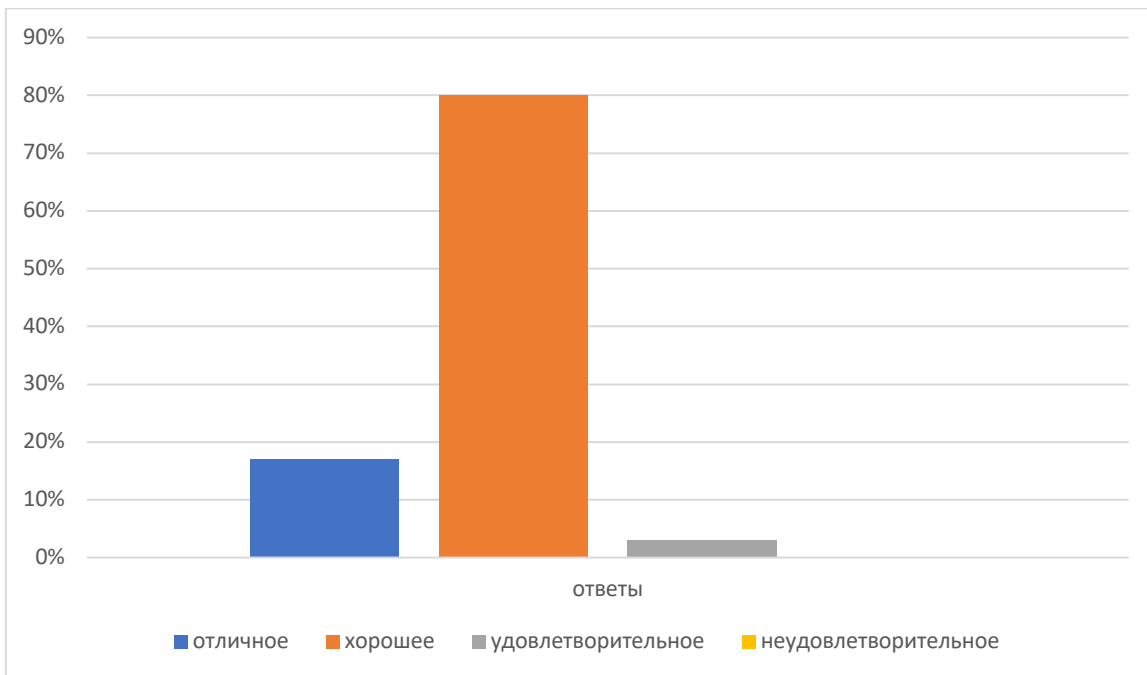
Как бы вы оценили качество образования, которое дает колледж

Отличное-17%

Хорошее-80%

Удовлетворительное-3%

Неудовлетворительное-0%



Рекомендовали ли вы колледж знакомым, друзьям или родственникам для качественного образования

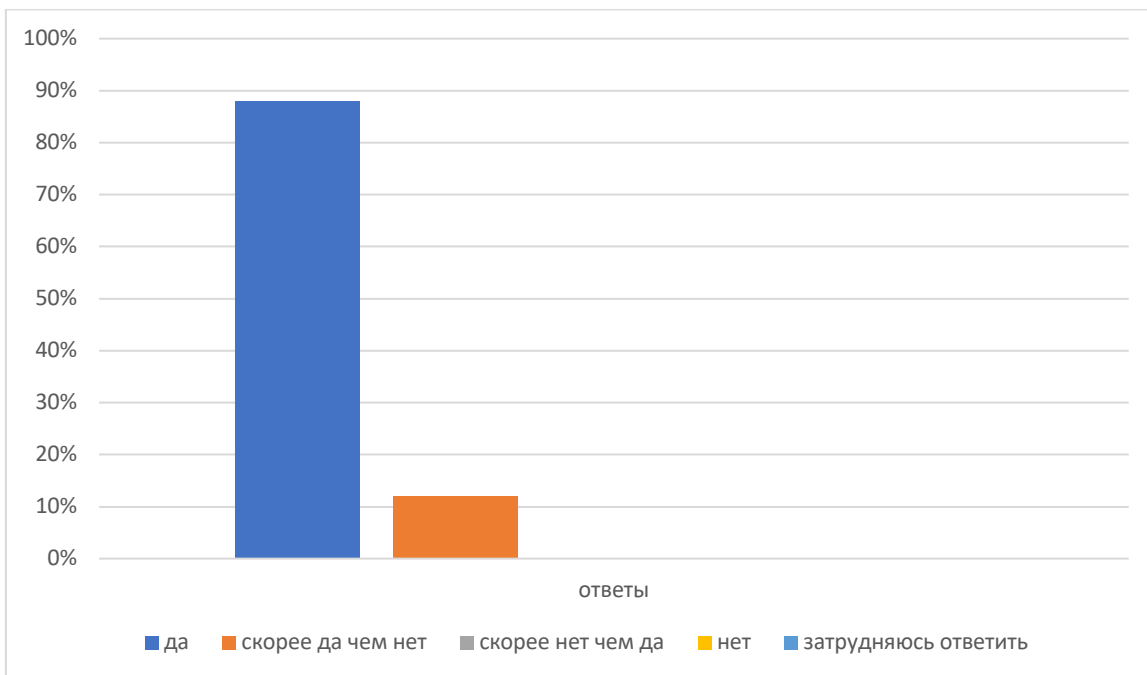
Да-88%

Скорее да, чем нет-12%

Скорее нет, чем да-0%

Нет-0%

Затрудняюсь ответить-%



Результаты анкетирования говорят об удовлетворенности студентов качеством предоставления образовательных услуг.

